

VOCÊ SABE QUE TEMOS UM CONSELHO DE ALIMENTAÇÃO ESCOLAR (CAE) EM GUAXUPÉ?

O CAE é um órgão colegiado de caráter fiscalizador, permanente, deliberativo e de assessoramento.

Colegiado: porque as análises, as avaliações, as conclusões e as orientações devem ser tomadas em grupo. Várias cabeças pensam melhor do que uma, concorda?!

Fiscalizador: porque a atividade que desenvolve de acompanhamento e fiscalização do Programa precisa acontecer de forma separada do Governo. A independência é que garante a isenção na análise do que está acontecendo na execução do PNAE.

Permanente: como o PNAE, o CAE também tem natureza permanente, ou seja, é ofertado durante todo o ano por tempo indeterminado. Logo, é necessário que os Conselheiros estejam sempre atentos. Por isso, o Conselho não se extingue ou tem prazo determinado para terminar.

Deliberativo: a palavra deliberar quer dizer “decidir, determinar, ordenar, resolver ou dispor”. Logo, ao afirmar que o CAE tem caráter deliberativo, o que se quer dizer é que ele tem competência para decidir, em instância final, sobre determinadas questões no PNAE, como no caso da elaboração do parecer conclusivo (atribuição deliberativa).

Assessoramento: faz parte da atribuição consultiva do Conselho. Assim, caberá ao CAE fornecer informações e apresentar relatórios acerca do acompanhamento da execução do PNAE, sempre que solicitado.

Responsável pelo controle social do Programa Nacional de Alimentação Escolar (PNAE), isto é: acompanha a aquisição dos produtos, a qualidade da alimentação ofertada aos alunos, as condições higiênico-sanitárias em que os alimentos são armazenados, preparados e servidos, a distribuição e o consumo, a execução financeira e a tarefa de avaliação da prestação de contas das EEx e emissão do Parecer Conclusivo.

Conheça os atuais conselheiros e o segmento que representam.

O mandato é referente ao quadriênio: 2021 – 2025 – Portaria n.º 283/2023 .



Joel Henrique de Souza



João Carlos de Paula

Sociedade civil **VICE**



Nino Sérgio de Rezende



Sirlene Consolar de Souza

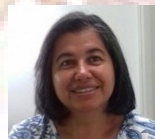


Mauro Gonçalves Pereira

Executivo indicado pelo prefeito

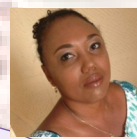


Érica de Cássia Gonçalves

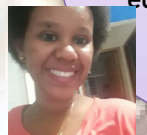


Carmem Lúcia Vieira da Silva
PRESIDENTE

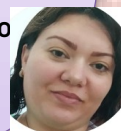
Profissionais da área de educação/aluno



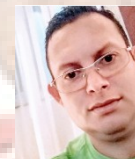
Eloísa Helena Hermógenes



Patrícia Apª Coimbra

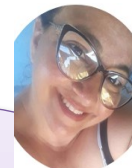


Mariana de Souza S. Topp Ramos



Sidnei José Sene

Pais de alunos



Marina Agripino



Flávia Enni Bevilacqua Goulart



Vanessa Botan